

LEGENDĂ / LEGEND:

- 3P+N
- Înteruptor automat cu protecție termică și electromagnetice;
Automatic switcher with thermal and electro-magnetic protection;
- 3P
- Înteruptor automat cu protecție termică și electromagnetice;
Automatic switcher with thermal and electro-magnetic protection;

Lămpi pentru semnalizare
Lamps for voltage warning for each phase;

- L1 L2 L3
- 1P+N
- Înteruptor automat cu protecție termică și electromagnetice;
Automatic switcher with thermal and electro-magnetic protection;

Separator de sarcină tetrapolar debrosabil;
Four-pole load disconnecting device;

Centrală de măsură parametrii electrice: Pi, Pa, Pc, I, U, cos φ,
transformator de curent;
Measure devices for electric parameters: Pi, Pa, Pc, I, U, cos φ,
power transformer;

Siguranta fuzibilă;
Fusible plug;

Ampmetru digital, transformator de curent;
Digital ammeter, power transformer;

Anchisarea automată a rezervei;
Automatic switching-on of the back-up unit;

Post de transformare;
Transformer point;

Record electric;
Electric connection;

Contactor;
Contactor;

K1, 4P, 16A

CYy-F 5x4mm²
Cable with copper conductors, PVC insulation, enhanced delay upon flame propagation, 5 conductors having 4mm² section;

CYAbY
Cable with copper conductors, PVC insulation, armature of steel strip; bandă de oțel;

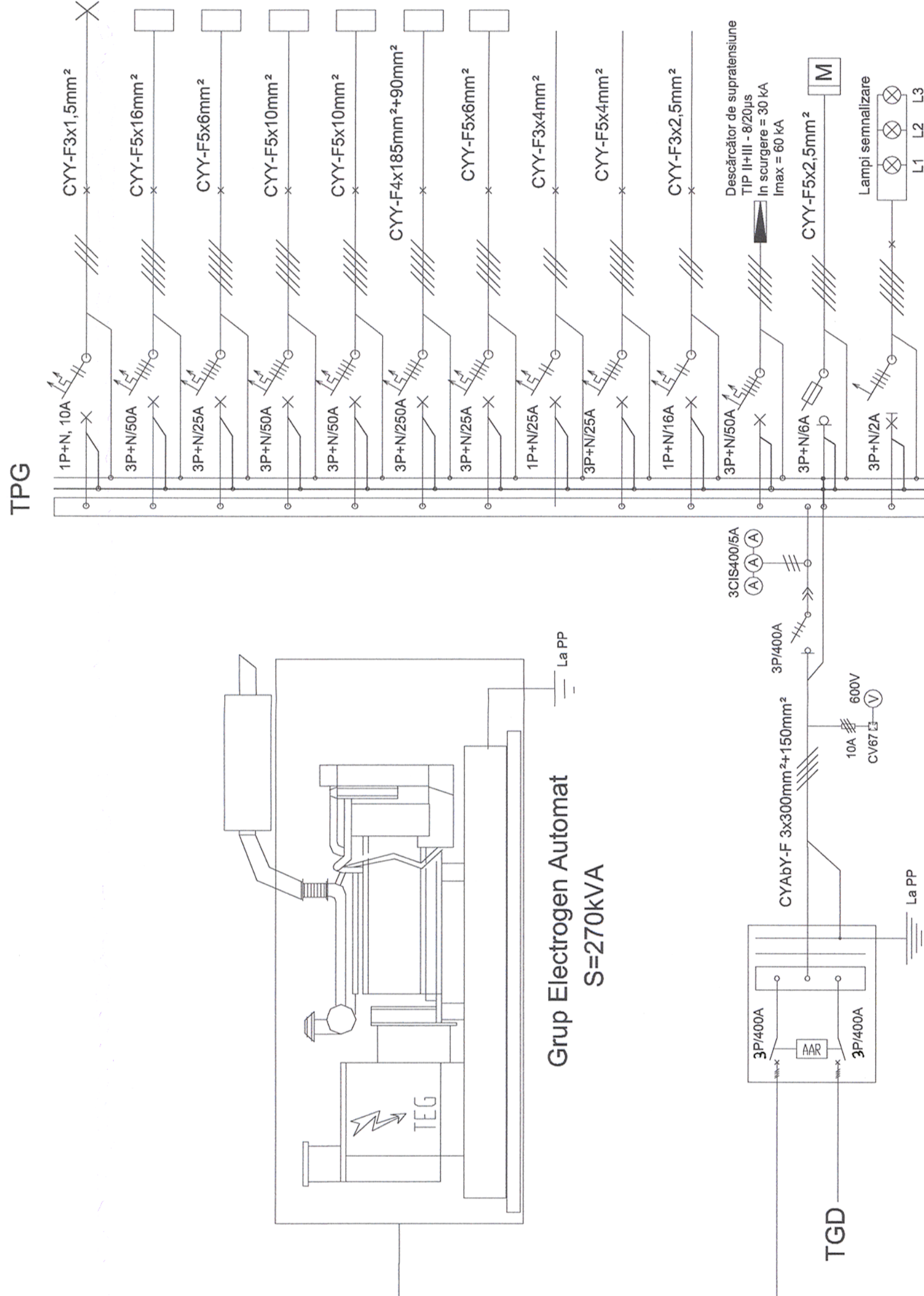
TPG
Tablou electric prioritar de distribuție;
General priority electric panel;

TPG
Tablou electric prioritar de distribuție;
General priority electric panel;

Notă / Note:
Schemele monofazate se vor consulta împreună cu planurile de electrice
Orice greșeala sau neconcordanță găsită, executorul are obligația de a atrage
atenția proiectantului, alții executorului va fi raspunzător pentru aceasta.
The single-wire diagrams will be read together with the layouts plans. The
contractor has to draw the attention of the designer with regard to any error or
incongruity encountered, otherwise the contractor will be responsible for it.

SCHEMĂ MONOFILARĂ TABLOU ELECTRIC PRIORITAR GENERAL
MONOPHILAR ELECTRICAL SCHEME FOR GENERAL PRIORITY ELECTRIC PANEL

Circ.	Nr. rec. LL/LP	Pi [kW]	Pi [kW]			Ic	Observații/ Observations
			L1	L2	L3		
C1	16LL	0.8	-	0.8	3.7	Iluminat casa scării Stare case lighting	
C2	1R	21.0	7.0	7.0	37.9	Alimentare tablou electric TTR TTR electric panel supply	
C3	1R	13.5	5.5	4.0	14	Alimentare tablou electric TES TES electric panel supply	
C4	1R	21.0	7.0	7.0	37.9	Alimentare tablou electric TDI TDI electric panel supply	
C5	1R	23.1	8.0	7.3	39.9	Alimentare tablou electric TEB TEB electric panel supply	
C6	1R	129.4	43.48	43.14	195	Alimentare tablou electric TIE TIE electric panel supply	
C7	1R	9.2	2.5	4.0	13.1	Alimentare tablou electric TCT TCT electric panel supply	
C8	R	3.0	-	-	16	Alimentare centrală incendiu CSI Fire fight panel supply CSI	
C9	LL/LP	9.0	3.0	3.0	16.2	Rezervă Reserve	
C10	LL/LP	2.0	-	2.0	10.9	Rezervă Reserve	
C11	-	-	-	-	-	Descărcător de supratensiune Surge controller	
C12	-	-	-	-	-	Aparat monitorizare și măsură kWh, kVAR, A, V Monitoring and measurement machine kWh, kVAR, A, V	
-	ΣPi=	232.00	76.5	77.3	359	Alimentare Tablou din TGD și GE Electric panel supply from TGD and GE	



Verificator / Expert
Checker / Expert

Semnătura
Signature

Referat / Expertiză
Report / Expertise

European Investment Bank

MINISTERUL TRANSPORTURILOR

BENEFICIAR / BENEFICIARY:

COMPANIA NAȚIONALĂ DE CĂI FERATE "CFR" SA

PROIECTANT / DESIGNER:

Aprobat
Approved

Verificat
Checked

Sef de echipă
Team leader

Expert Cheie
Key Expert

C. Teodorescu

D.A. Stănescu

01.2013

01.2013

Semnătura
Signature

01.2013

01.2013

Subcontractant / Subcontractor

Aprobat
Approved

Proiectat
Designed

Adjunct Șef de echipă
Deputy Team leader

Inginer
Engineer

A.M. Baicu

M. Ciocîlian

01.2013

01.2013

Project 91
35311.1

Faza / Phase:
PTH+CS / TD+TS

Denumire desen / Drawing name:
Shemă monofilară tablou TPG - Stația Radna
Radna Station - Monopilar electrical scheme for TPG

Scara / Scale %	Revizia / Revision 1/05.2013	Cod desen / Drawing Code PT.2A.03.06.IE.05.010	Nr / No 10/23
--------------------	---------------------------------	---	------------------